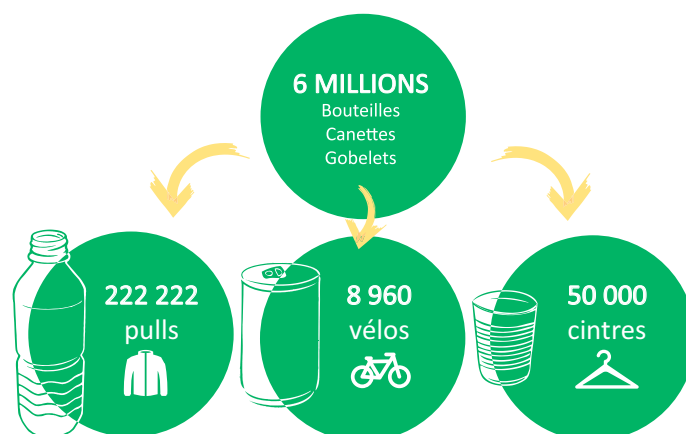


Plus de 6 millions d'emballages recyclés en 2016 grâce aux machines Lemon Tri !

Pantin, le 26 janvier 2017 – En 2016, le système de tri incitatif et solidaire proposé par la start-up Lemon Tri a fait de nouveaux adeptes. Chaque minute, plus de 11 emballages de boissons ont été insérés dans les machines de tri !

Une belle année pour le tri solidaire

Lemon Tri poursuit son expansion ! 216 machines sont désormais installées en France, dans des centres commerciaux, des bureaux, des gares, des établissements scolaires ... En 2016, elles ont permis de collecter, trier et donner une seconde vie à plus de 6 millions de bouteilles, canettes et gobelets !



Source : Eco-Emballages

Ce n'est pas tout car la start-up a choisi de coupler son action environnementale à un engagement sociétal. Via un système de microdons, Lemon Tri soutient directement ou par le biais de partenaires un ensemble de causes solidaires : la lutte contre l'exclusion sociale (avec [Bouée d'espoir](#)), l'intégration des personnes handicapées (avec [CAP SAAA](#)), la sécurité alimentaire (avec [Action contre la Faim](#) via Système U) ainsi que des initiatives étudiantes (21 campus partout en France sont équipés de machines de tri) !

Un vrai plus pour les centres commerciaux

En 2016, les machines Lemon Tri ont fait leur entrée dans 19 centres commerciaux d'Ile-de-France, où elles rendent plus motivante la pratique du recyclage grâce à un système de bons d'achat de un ou deux centimes par bouteille. Les bons sont cumulables et à utiliser dans le magasin hôte. Les enseignes Carrefour, Intermarché, Cora, Auchan et Système U accueillent cette initiative pionnière, fruit d'un partenariat entre Eco-Emballages, Danone Eaux France, Nestlé Waters et Lemon Tri.

Au [centre commercial de Montesson](#) dans les Yvelines, les deux machines installées en début d'année ont rapidement été victimes de leur succès. Pour répondre à l'engouement des clients, quatre nouvelles machines sont venues leur prêter main forte au mois de décembre.

Selon la directrice du centre commercial, Laetitia Lagarde, les machines constituent un vrai plus pour l'image du magasin, même si leur présence nécessite une organisation logistique importante. Ce dispositif de tri répond de manière ludique à la volonté d'agir en faveur de l'environnement que manifeste la clientèle du centre.

Madame Lagarde constate l'implication personnelle de certains clients, qui ont modifié leurs habitudes depuis l'installation des machines. C'est le cas de Paul, devenu en quelques mois un véritable «serial trieur».



Ce retraité se rend 3 à 4 fois par semaine au centre commercial, parfois uniquement dans le but de recycler. « Je ramasse même parfois quelques bouteilles qui traînent dans la rue et je les insère dans la machine ! ».



Tri en famille chez Cora à Arcueil

Amener des bouteilles au supermarché est devenu un réflexe pour un cercle grandissant de trieurs enthousiastes, et Lemon Tri s'en réjouit. Comme le souligne Augustin Jaclin, co-fondateur de la start-up : « améliorer la captation des emballages nomades et les intégrer au circuit de recyclage est un réel enjeu, notamment en ville où le taux de recyclage des emballages est bien inférieur à la moyenne nationale ».

Un pari réussi pour Lemon Tri dont le dispositif permet de collecter plus de bouteilles, dont certaines qui échappaient au recyclage classique !

« On a l'impression de participer à un effort collectif » déclare Karimi, une autre cliente du centre. « C'est un bon système pour la planète ! Et un petit coup de pouce pour le porte-monnaie ».

À propos de Lemon Tri

Depuis sa création en 2011, la start-up Lemon Tri propose d'optimiser le tri en France grâce à des [machines innovantes et incitatives](#). Installées dans des bureaux, des centres commerciaux, des gares, des campus, etc., les machines permettent de collecter les canettes, les bouteilles en plastique et les gobelets consommés en dehors des foyers. Lemon Tri a choisi de coupler son action environnementale à un engagement social, en faisant des microdons à des associations partenaires.

Pour plus d'informations, merci de contacter :

Alice MARÉCHAL
presse@lemontri.fr
 06 25 89 70 71

