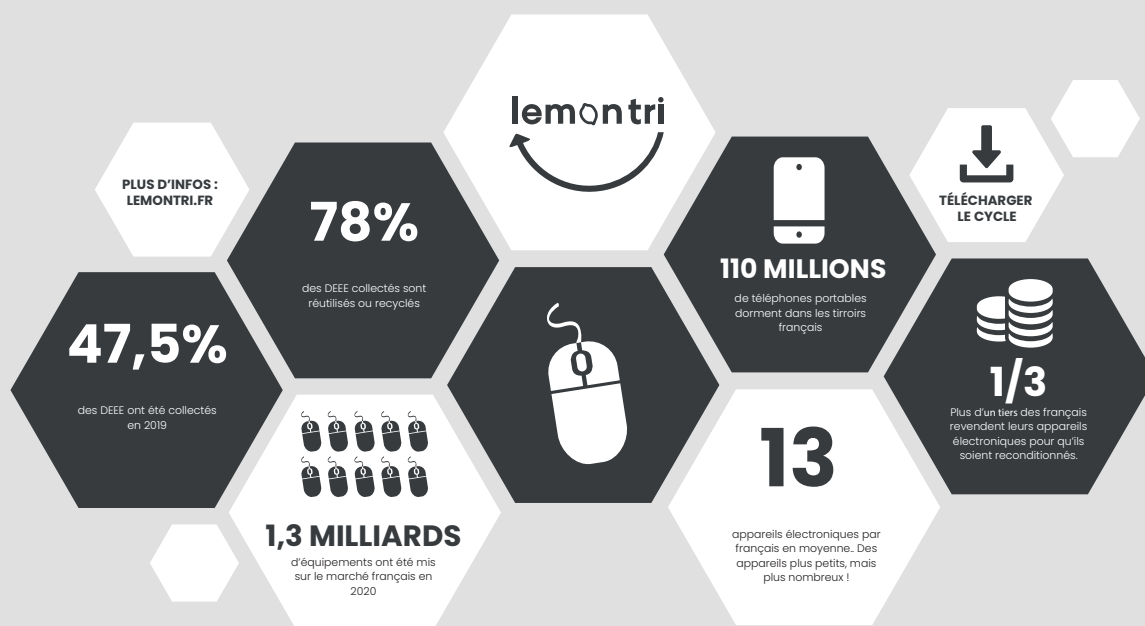


# LE RECYCLAGE

## DES ÉQUIPEMENTS ÉLECTRIQUES & ÉLECTRONIQUES

Le terme DEEE signifie Dechet d Equipements Electriques et Electroniques et designe un grand nombre d'appareils aux dimensions et aux poids tres varies : machine a laver, telephone portable, television, perceuse, distributeur automatique, thermometre electronique, lampe, etc.

Ils contiennent du plastique, des composants dangereux comme du mercure, et des metaux rares : d ou l importance de bien traiter et de recycler les DEEE.



## QUE DEVIENT MON DEEE ?



01 D'abord, le gisement collecté est trié : étape essentielle pour assurer le recyclage des ordinateurs, imprimantes, écrans etc.

02 Puis, les différents éléments sont audités pour étudier leur réemployabilité.

03 Les pièces de ce qui n'est pas réemployable sont séparées et broyées.

04 Le plastique broyé est fondu.

05 Les métaux rares sont extraits du broyat métallique, pour les réinsérer dans d'autres appareils électriques et électroniques.

## EN SAVOIR +

La loi AGEC comporte de nombreuses mesures qui renforcent et étendent la responsabilité élargie des producteurs de la filière DEEE. Ces mesures concernent à la fois les EEE (en tant que produits) et les DEEE (en tant que déchets). Par exemple, l'indice de réparabilité et de durabilité, garanties logicielles, interdiction de toute technique visant à rendre impossible la réparation ou le reconditionnement d'un appareil etc.