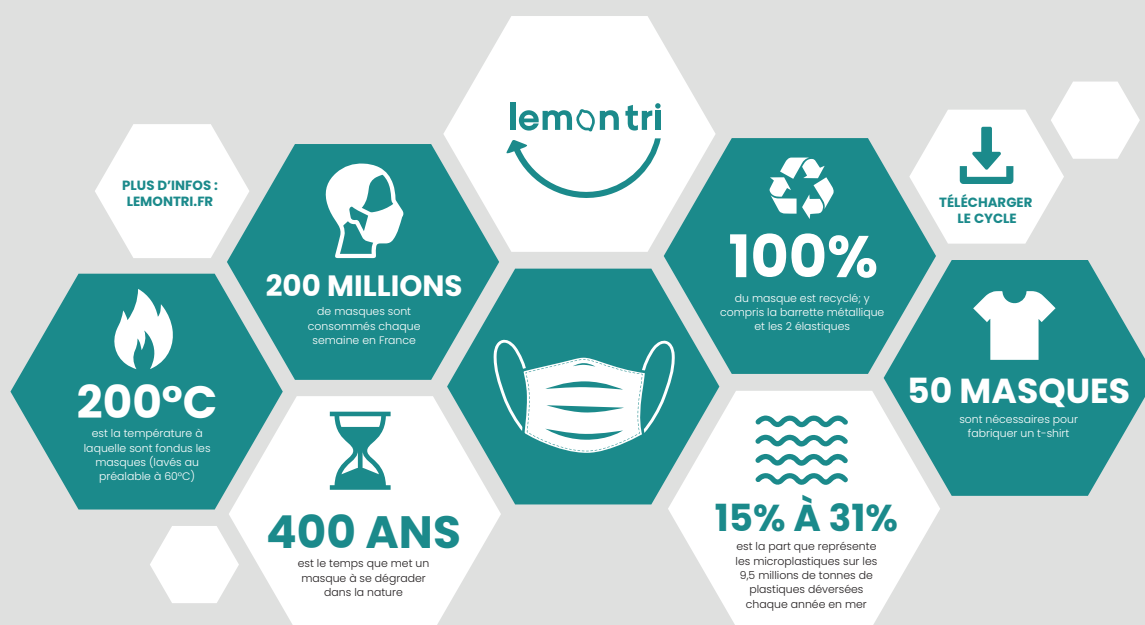


LE RECYCLAGE

DES MASQUES JETABLES

Les masques jetables, importés pour la plupart d'Asie, sont fabriqués à partir de polypropylène, un plastique qui n'est pas biodégradable. Après quelques heures d'usage, les masques chirurgicaux finissent leur vie dans la poubelle tout-venant, pour rejoindre un circuit d'incinération ou d'enfouissement. Pour faire face à ce nouveau déchet qui s'accumule dans nos poubelles, Lemon Tri allie ses forces à celles d'un consortium d'acteurs menés par Solution Recyclage et Cycl-Add afin de proposer un procédé innovant de collecte, de décontamination et de recyclage des masques à 100%.



QUE DEVIENT MON MASQUE ?



EN SAVOIR +

Le Ministère de la Santé a formulé des recommandations quant à la gestion des déchets en entreprise. Il est recommandé de prévoir des poubelles à pédale pour les lingettes, mouchoirs, gants à usage unique souillés, coiffes et masques afin de les isoler du reste des déchets et de limiter au maximum les risques de contamination. S'il n'est pas possible de mettre en place des équipements spécifiquement dédiés à la collecte des déchets infectieux, ces derniers doivent être intégrés au tout-venant, l'essentiel étant de bien préserver les déchets recyclables qui sont manipulés par des agents de collecte et de tri.