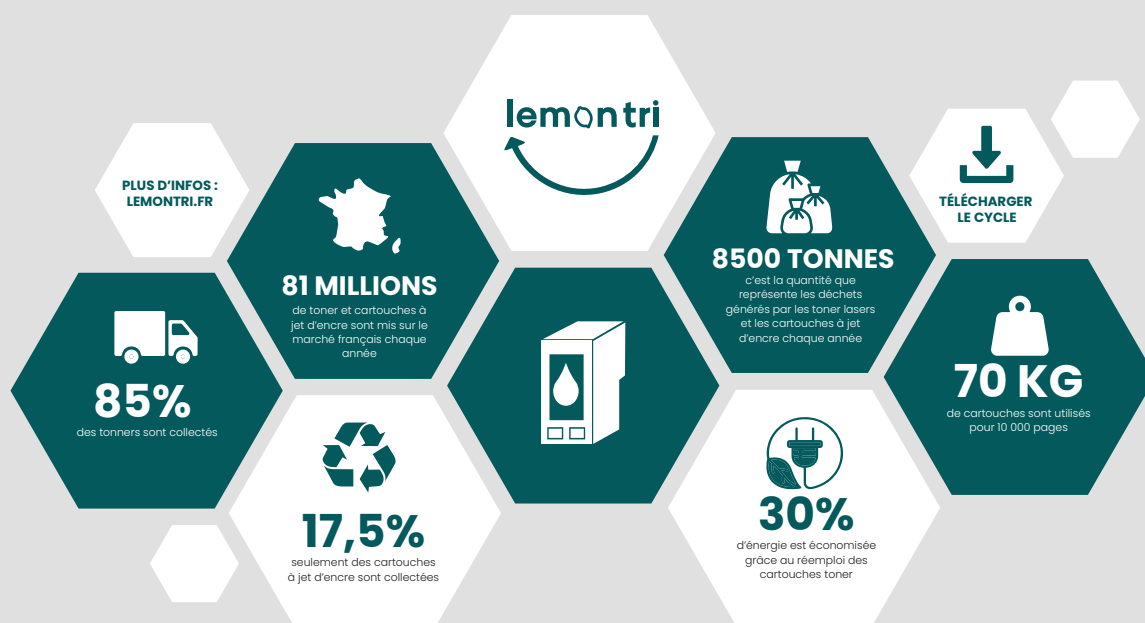


LE RECYCLAGE

DES TONERS ET CARTOUCHES

L'impression papier repose aujourd'hui sur l'utilisation de cartouches. Elles contiennent de l'encre en poudre, composée majoritairement de particules de plastique et de résine, couplées à du pigment magnétique.

Les cartouches et les toners usagés contiennent des composants très toxiques pour l'environnement et la santé humaine, ce qui les classe dans la famille des Déchets Industriels Dangereux. Ils doivent donc être collectés via des dispositifs spécifiques (collecte en entreprise, retour au fabricant, point d'apport volontaire).



QUE DEVIENT MON TONER ?



01 D'abord, le gisement collecté est trié : étape essentielle pour assurer le recyclage des cartouches et des toner.

02 Puis, les différents éléments sont audités pour étudier leur réemployabilité. Le matériel est démonté : ce qui n'est pas réemployable est broyé.

03 La poudre de toner est nettoyée et les cartouches peuvent être réemployées.

EN SAVOIR +

Si chaque cartouche était recyclée au moins une fois, le volume de ce type de déchets diminuerait de moitié. La cartouche d'imprimante représente donc un enjeu considérable en matière de recyclage