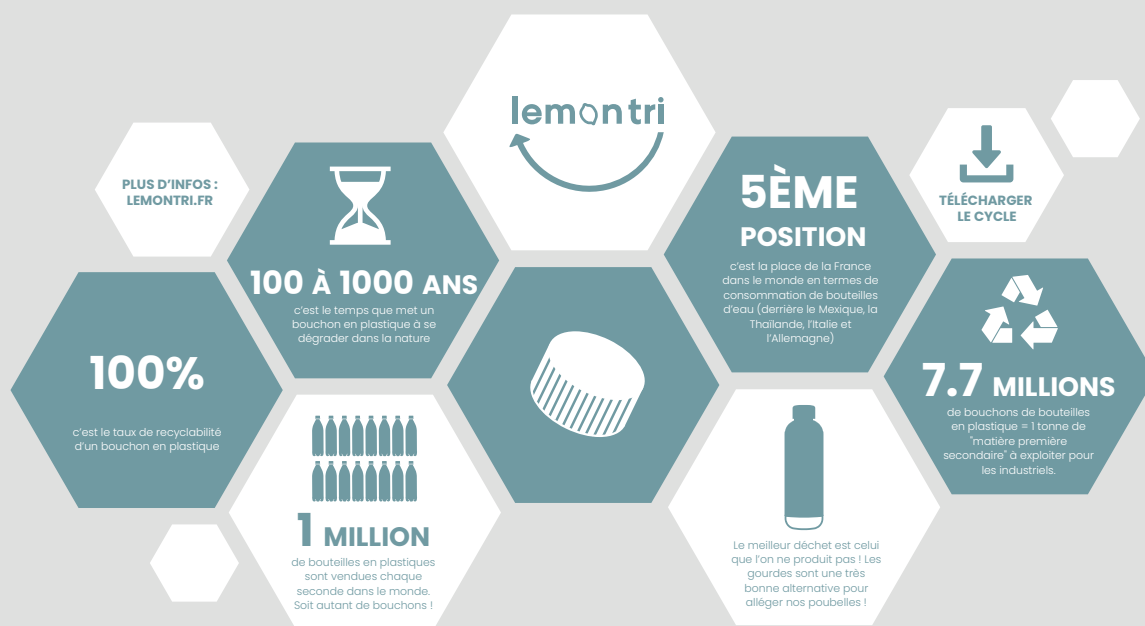


LE RECYCLAGE

DES BOUCHONS

Le plastique des bouchons de bouteilles (boissons gazeuses, eau etc) qu'on appelle le PEHD, est différent du plastique qui compose ces bouteilles (PET). Si la bouteille et son bouchon sont triés ensemble, ils ne seront cependant pas recyclés de la même manière ! Grâce à notre partenaire Sas Minimum, tous les bouchons que nous collectons deviennent les composants d'un éco-matériau appelé Le Pavé, et avec lequel cette entreprise innovante de l'économie circulaire conçoit des meubles, des revêtements et pleins d'autres choses !



QUE DEVIENT MON BOUCHON ?



Les bouchons collectés sont avant tout triés, massifiés et conditionnés dans nos locaux.

Les bouchons sont ensuite identifiés, broyés et transformés.

Mélangé à des chutes de plastique industriel, le broyat de bouchons devient ensuite un matériau unique qui peut-être utilisé pour des plans de travail, du mobilier, ou d'autres objets comme des lampes, des tables et même en chaise de gradin pour la piscine olympique !

EN SAVOIR +

De nombreuses associations ont décidé de valoriser les bouchons jetés au profit des causes qu'elles défendent. Par exemple, lorsque Lemon Tri vend ses bouchons à ses filières de recyclage, une partie des bénéfices revient à la super association CAPSAAA-PARIS. Ces moyens profitent à leur club historique de handisport.